



Fédération Départementale
d'Electrification et d'Energie de la Corrèze



RAPPORT D'ACTIVITÉS 2021

SOMMAIRE

Le mot du Président	3
Temps forts 2021	4
Organisation	5
Nos missions	6
<i>Electrification Rurale</i>	7
<i>Eclairage Public</i>	8
<i>Système d'Information Géographique</i>	9
<i>Infrastructures de recharge pour Véhicules Electriques</i>	10
<i>Groupements d'Achats d'Energie</i>	11
Compte administratif 2021	12
Budget principal 2021	12
Organigramme des services	13
Communication	14
Photothèque	15

Une Fédération au service du Territoire

Ils nous ont soutenu financièrement en 2021 :



LE MOT DU PRÉSIDENT



Christian DUMOND
Président de la FDEE 19

En 2021, malgré un contexte peu favorable en raison des restrictions sanitaires et de la pandémie, l'activité de la FDEE19 n'a pas été ralentie comme l'atteste le présent rapport que j'ai le plaisir de vous présenter.

En ce qui concerne l'électrification rurale, nous avons maintenu un niveau d'investissement comparable aux autres années.

Les infrastructures de recharges pour véhicules électriques (IRVE) ont été déployées sur l'ensemble du territoire avec une fréquentation qui a dépassé nos espérances, plaçant le département de la Corrèze à certaines périodes estivales en tête des départements de la Nouvelle Aquitaine.

En matière d'éclairage public, grâce à notre aide financière, les communes se sont lancées dans un vaste plan de renouvellement de leur parc vieillissant, rénovation des armoires de commande et mise en place de luminaires Led.

Une page s'est tournée avec la signature d'un nouveau contrat de concession pour la distribution publique d'électricité avec Enedis et EDF pour une durée de 30 ans. Ce dernier étant plus vertueux et adapté aux transitions énergétique et écologique, plus intéressant financièrement que son précédent, conclu en 1994.

De nouvelles communes et EPCI ont adhéré au groupement d'achat d'énergies. Le contexte mondial actuel n'a pas permis de bénéficier de prix acceptables au regard des charges financières des collectivités mais l'impact volume a permis d'atténuer cette tendance haussière.

Enfin, nous continuerons d'accompagner les communes dans le domaine de la transition énergétique :

- Augmentation de la participation de la FDEE 19 avec la mise en œuvre d'un nouveau programme de rénovation de l'éclairage public
- Lancement de l'élaboration d'un schéma directeur pour les IRVE en partenariat avec le Syndicat de la Diège et les intercommunalités

Pour conclure, il nous faut rester très vigilant en prévision de la réorganisation totale d'EDF et d'Enedis que l'on ne peut accepter telle qu'elle nous a été proposée.

Notre action n'aurait pu aboutir sans le soutien de vous toutes et tous, collectivités adhérentes, membres du comité et du bureau de la Fédération, que je tiens à remercier tout particulièrement.

Christian DUMOND

TEMPS FORTS 2021



Juillet 2021

Signature du CRTE (Contrat de relance et de Transition Ecologique) entre la FDEE 19, la Communauté de Communes Xaintrie Val Dordogne et l'Etat



Aout 2021

Participation au Carrefour des Collectivités Territoriales à Brive



Septembre 2021

Présentation de l'éclairage public solaire par la société « Fonroche » aux collectivités territoriales de la FDEE 19



Octobre 2021

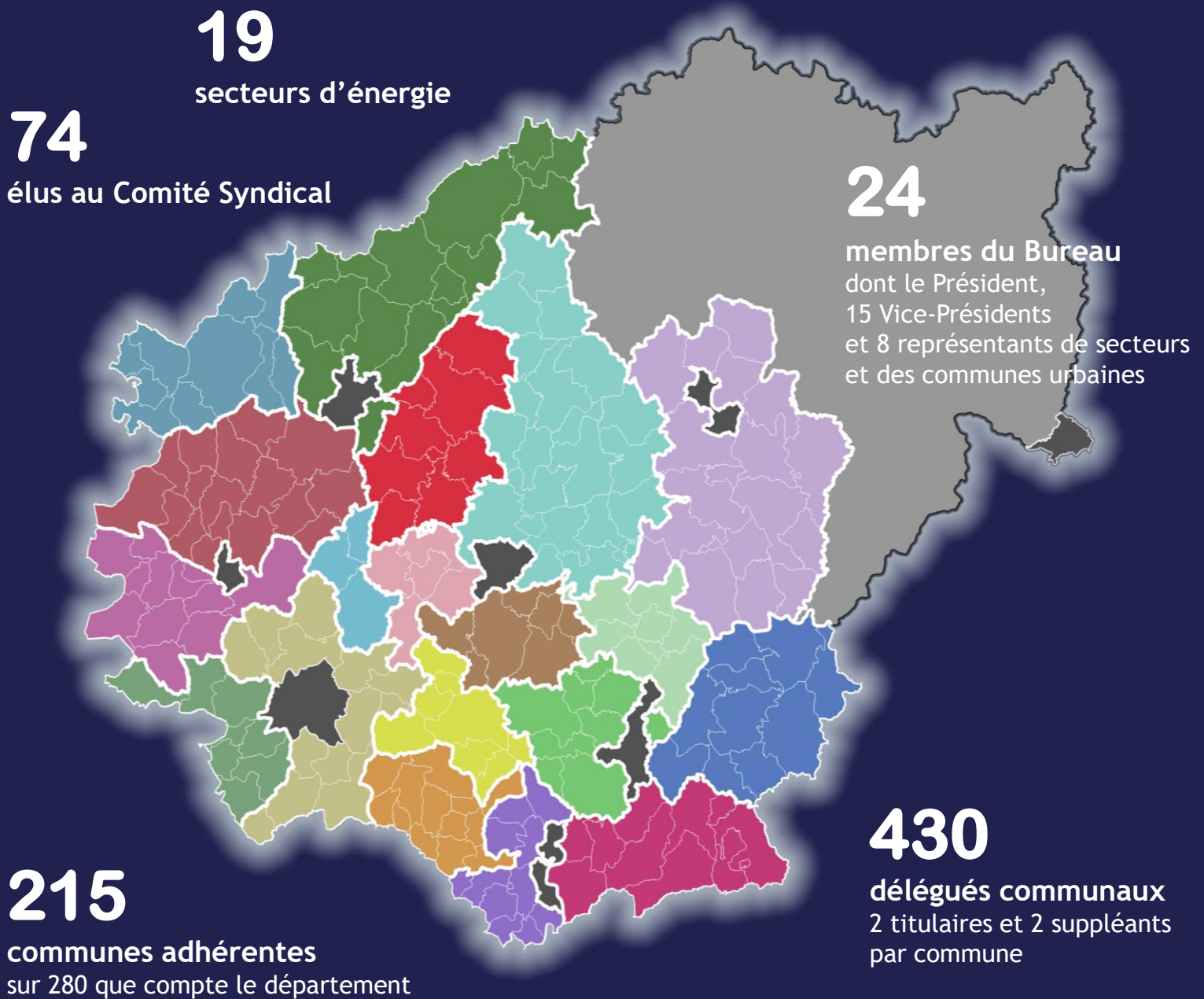
Début des travaux de réhabilitation du siège de la FDEE 19



Décembre 2021

Signature du nouveau Contrat de Concession 2022-2052 entre la FDEE 19, Enedis et EDF

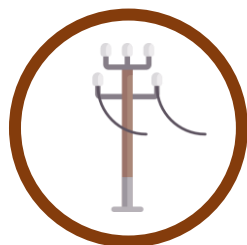
ORGANISATION



Les Secteurs d'Énergie

- | | | |
|------------|---------------------|------------------------|
| ● Argentat | ● Haute-Vézère | ● Saint-Privat |
| ● Ayen | ● Larche | ● Sainte-Féréole |
| ● Beaulieu | ● La Roche-Canillac | ● Seilhac |
| ● Beynat | ● Lubersac | ● Tulle-Nord |
| ● BMT | ● Mercoeur | ● Tulle-Sud |
| ● Brive | ● Meyssac | ● Communes urbaines |
| ● Egletons | ● Orgnac | ● Syndicat de la Diège |

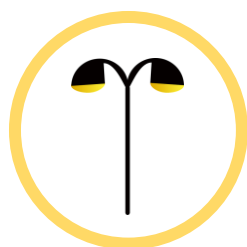
NOS MISSIONS



Electrification Rurale

La FDEE 19 est propriétaire de l'ensemble du réseau électrique basse et moyenne tension. Elle adapte en permanence le réseau de distribution aux besoins en procédant à des extensions, des renforcements, des dissimulations ou encore des sécurisations.

Il s'agit d'une compétence obligatoire et **215** communes ont transféré cette compétence au syndicat.



Eclairage Public

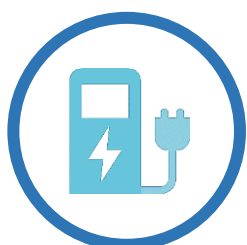
La FDEE 19 assure la maîtrise d'ouvrage des travaux d'investissement en éclairage public pour ses adhérents.

Il s'agit d'une compétence optionnelle et **195** communes ont transféré cette compétence au syndicat.



Système d'Information Géographique

La FDEE 19 est dotée d'une plateforme de cartographie, le « SIG 19 », qui est utilisé comme base de données pour les différentes installations d'éclairage public et d'électrification rurale comprenant les réseaux et le patrimoine.



Infrastructures de Recharge pour Véhicules Electriques

La FDEE 19 exerce la mise en place de bornes de recharge pour véhicules électriques, comprenant la fourniture, la mise en œuvre, l'énergie, l'exploitation et la maintenance.

140 communes ont transféré cette compétence optionnelle à la FDEE 19.



Groupement d'Achats d'Energies

La FDEE 19 est membre pilote d'un groupement d'achats d'énergie comprenant 10 autres syndicats départementaux. Ce groupement permet de mutualiser les divers contrats des collectivités pour les énergies du gaz et de l'électricité afin d'obtenir les meilleures offres. **150** collectivités / établissements publics sont membres de ce groupement d'achat.

Mission annexe : Réseaux de Télécommunication

Sous couvert de l'article L2224-35 du CGCT, et pour certaines opérations d'effacement de réseaux en coordination avec l'électrification rurale, la FDEE 19 réalise des travaux de mise en souterrain des réseaux de télécommunication (cuivre et fibre).



Electrification Rurale



Propriétaire des ouvrages de distribution publique d'électricité sur son territoire (réseaux moyenne et basse tension), la FDEE 19 est en charge de l'organisation du service public de l'électricité pour les communes adhérentes.

En tant qu'Autorité Organisatrice de la Distribution d'Electricité, la FDEE 19 assure la maîtrise d'ouvrage d'une partie des travaux réalisés sur le réseau et en confie l'exploitation à Enedis, au travers d'un Contrat de Concession.

INVESTISSEMENTS POUR LES COMMUNES

Renforcement

Amélioration des réseaux afin de s'adapter à l'accroissement de la demande en électricité et ainsi, de résorber les problèmes de chutes de tension.

52 opérations
1 712 000 €

Sécurisation

Suppression des fils nuls qui sont les plus vulnérables face au aléas climatiques. Ces réseaux aériens sont remplacés par des fils torsadés ou des réseaux souterrains.

38 opérations
860 000 €

Dissimulation

Effacement des réseaux aériens notamment dans les bourgs afin d'améliorer la qualité esthétique de l'environnement et de sécuriser les réseaux.

25 opérations
1 572 000 €

Extensions

Création ou prolongation de réseaux permettant de répondre aux besoins de raccordement des nouveaux abonnés (particuliers, professionnels, collectivités).

110 opérations
1 670 000 €

PATRIMOINE DE LA CONCESSION



11 243 km
de réseau électrique

5 949 km de lignes BT
5 294 km de lignes HTA
6 110 postes de transformation



147 200
points de livraison
1 319 584 MWh distribués sur le réseau

5,8 M€ HT
de travaux

225
opérations
d'électrification

Dans le cadre de certaines opérations de dissimulation des réseaux électriques, la FDEE 19 réalise en coordination des dissimulations des réseaux de télécommunication. Pour cela, la FDEE 19 aide les communes à hauteur de 50 % du montant TTC des travaux.



Eclairage Public



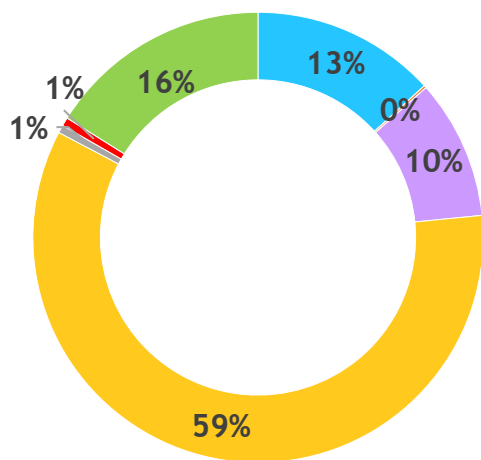
La FDEE 19 œuvre dans le domaine de l'éclairage public afin de garantir la sécurité des biens et des personnes, de mettre en valeur la richesse de notre patrimoine et de concourir aux économies d'énergies avec des gains financiers non négligeables pour les communes dans le respect et la préservation de la biodiversité.

Ainsi, 195 communes sur 215 ont transféré à la FDEE 19 leur compétence éclairage public pour la maîtrise d'ouvrage des travaux d'investissement.

1,35 M€ HT
de travaux
d'investissement

98
opérations
d'éclairage public

TYOLOGIE DES LUMINAIRES



- Vapeur de Mercure
- Halogène
- Iodure Métallique
- Sodium Haute Pression
- Tube Fluorescent
- Fluo Compact
- LED

PATRIMOINE

28 000
points lumineux



2 700
armoires de
commande

INSTALLATION DE MÂTS AUTONOMES

La FDEE 19 propose depuis 2021 l'installation de « mâts autonomes ». Cette solution d'éclairage public ne nécessite pas de raccordement au réseau électrique car le système est pourvu d'un panneau solaire et d'une batterie.

Ce type d'éclairage est judicieux notamment pour les lieux isolés, chaque cas devant être étudié pour une gestion adaptée de l'éclairage (abris bus, aire de covoiturage par exemple).

La FDEE 19 prend en charge 50 % du montant de l'investissement. En 2021, la FDEE 19 a installé 5 mâts d'éclairage de ce type dans les communes.



Membre du Comité de Pilotage, la FDEE 19 a participé à l'élaboration du label « Réserve Internationale de Ciel Etoilé » (RICE) du PNR de Millevaches en transmettant les données d'éclairage public des 22 commune concernées, présentes sur le territoire du PNR, adhérentes à la FDEE 19.



Systeme d'Information Géographique



La FDEE19 dispose d'un Systeme d'Information Géographique dénommé « SIG19 »
Il s'agit d'une plateforme cartographique disponible sur Internet, représentant les données patrimoniales des différentes compétences de la FDEE 19 (Eclairage public et électrification rurale entre autres).

HISTORIQUE DU SIG DE LA FDEE19

Chaque commune adhérente à la compétence Eclairage Public a bénéficié d'un diagnostic de son patrimoine. Ainsi les armoires de commande, les points lumineux et les réseaux ont été répertoriés sur le terrain.

Suite de cet inventaire, en combinant les données géographiques et les données structurales de chaque équipement, un état des lieux a été élaborer en prenant en compte, notamment, l'état de chaque élément.

Une fois l'intégration des données dans notre système géographique réalisée, chaque commune a, aujourd'hui, la possibilité d'accéder aux cartographies thématiques de son patrimoine d'éclairage public mais également aux données d'électrification rurale.

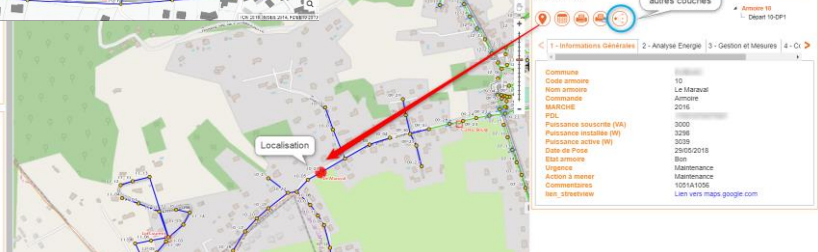
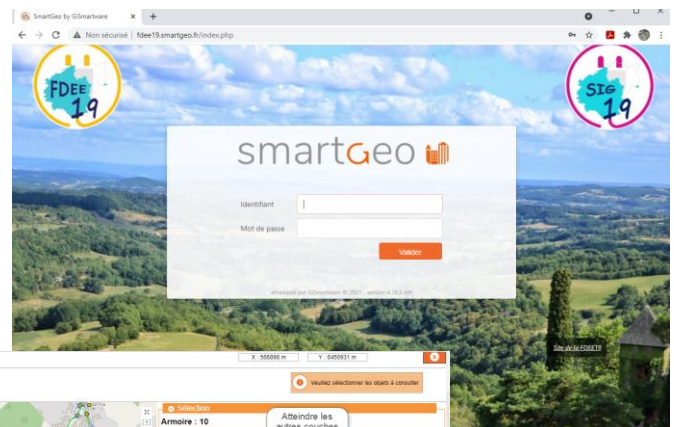
Dans un horizon relativement proche, le SIG19 permettra de simplifier les démarches en terme de maintenance des installations d'Eclairage Public.

En perpétuelle évolution, SIG19 est l'outil d'aide à la décision par excellence. Il permet l'interprétation des informations « terrain » et une vue précise sur le patrimoine communal.

« SIG19 » est accessible à toutes les communes

Au regard du nouvel intérêt porté par de nombreux élus des communes adhérentes sur leur patrimoine d'éclairage public, des présentations, avec le concours du SIG19, exposées par les techniciens de la FDEE 19, ont permis de les sensibiliser sur 3 thématiques :

- **Les technologies en éclairage public : l'ambition de mieux éclairer**
- **L'impact sur la biodiversité**
- **Les économies engendrées**



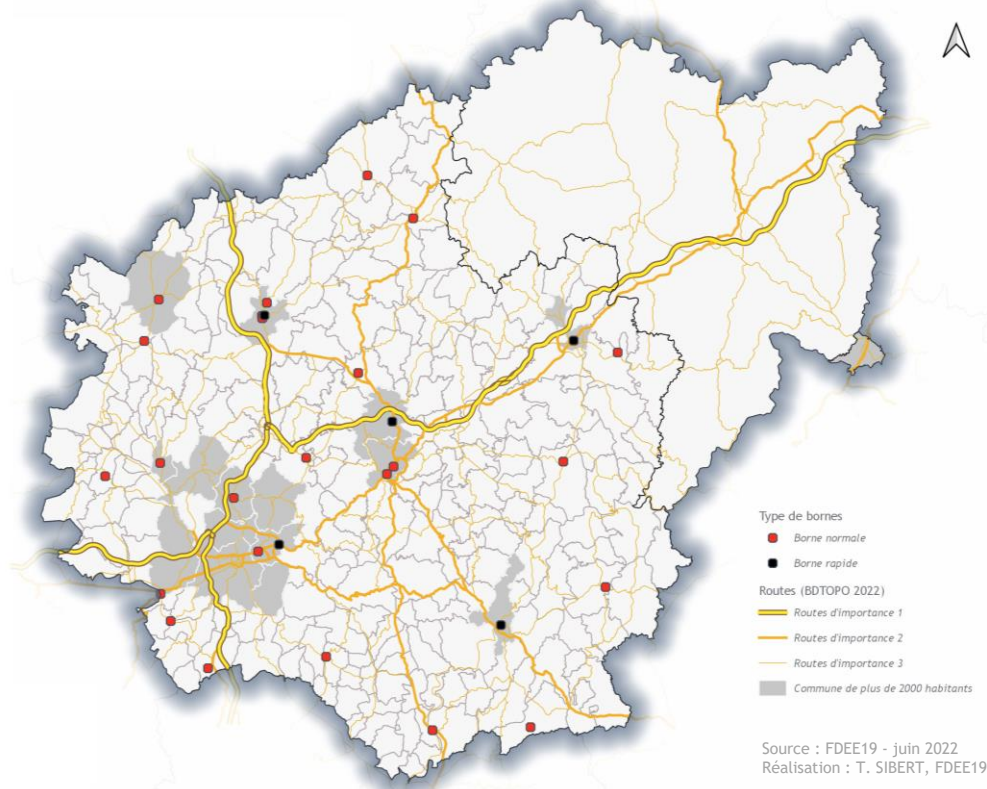


Infrastructures de Recharge pour Véhicules Electriques



Depuis plusieurs années, la FDEE 19 contribue au développement des infrastructures de recharge pour véhicules électriques (IRVE) en maillant son territoire. Fin 2021, ce sont 35 bornes de recharge qui étaient installées.

LE RESEAU DE BORNES DE RECHARGE



35

bornes en service réparties sur 30 stations de recharge



30

 bornes normales (≤ 22KVA)

- 1 308 sessions de recharge réussies
- 18,2 MWh consommés
- 13,1 TeqCO₂ économisées
- 2h11min28s de durée moyenne par session



5

 bornes rapides (50KVA)

- 2 711 sessions de recharge réussies
- 99,4 MWh consommés
- 72,1 TeqCO₂ économisées
- 45min57s de durée moyenne par session



Recettes cumulées : 16 108 €
Coût énergie : 23 454 €
Coût d'exploitation : 9 263 €

Mobive est né d'une entente entre les syndicats départementaux d'énergie de Nouvelle-Aquitaine visant à développer un réseau d'infrastructures de recharge. Toutes les fonctionnalités sont disponibles sur l'application téléphone mobile (abonnement, localisation de borne, paiement des recharges, etc. (www.mobive.fr)).

Pour information, les tarifs Mobive vont évoluer au 2^{ème} semestre 2022 du fait de l'augmentation des coûts de l'énergie et pour une prise en compte plus équitable des différentes capacités de recharge des véhicules électriques.

A SUIVRE EN 2022...

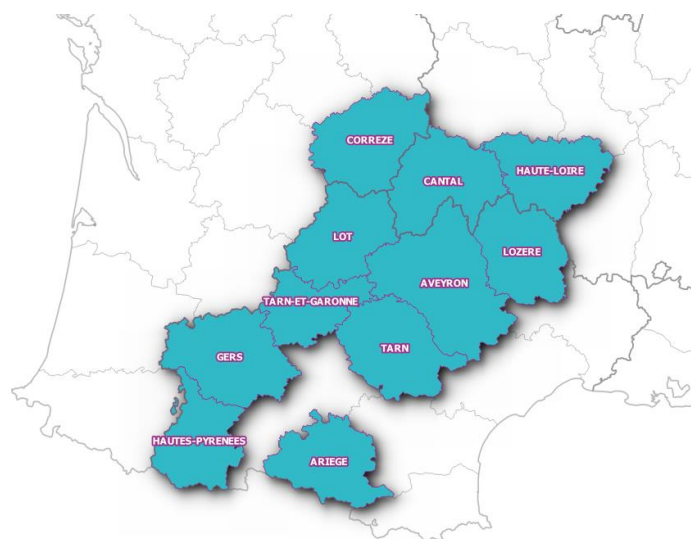
Selon l'article 68 de la loi orientation des mobilités, la FDEE19 s'associe au Syndicat de la Diège pour élaborer un schéma directeur d'infrastructures de recharge pour véhicules électriques afin de départementaliser son déploiement et le rendre plus constructif et adapté aux nouveaux modes de transport électromobile durable.



Groupement d'Achats d'Énergies

La FDEE 19 est membre pilote d'un groupement d'achats d'énergies comprenant 10 autres syndicats départementaux. Ce groupement permet de mutualiser les divers contrats des collectivités pour les énergies du gaz et de l'électricité afin d'obtenir les meilleures offres.

DEPARTEMENTS PILOTES DU GROUPEMENT



GAE FDEE 19

GAE GLOBAL

Nombre de membres	149	1 902
Nombre de PDL	3 224	42 573
Consommation	33 GWh	500 GWh
Montant facturés	5 361 000 € TTC	55 915 000 € TTC



GAE FDEE 19

GAE GLOBAL

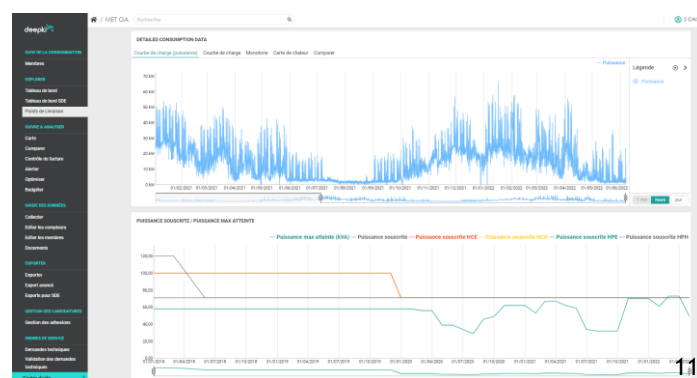
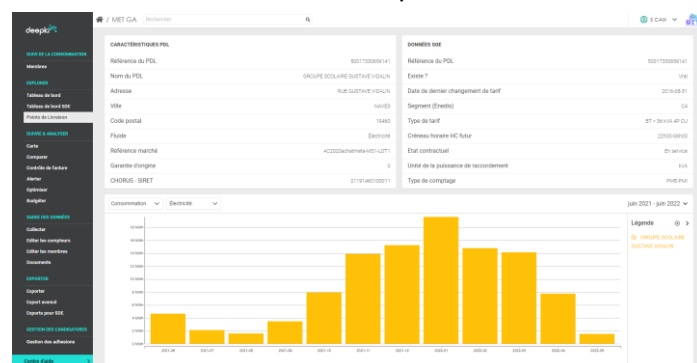
Nombre de membres	15	315
Nombre de PCE	96	2 039
Consommation	2,4 GWh	140 GWh
Montant facturés	120 000 € TTC	8 572 000 € TTC

TOTAL 5 481 000 € TTC 64 487 000 € TTC

OUTIL D'EFFICACITE ENERGETIQUE



Dans le cadre du GAE, la FDEE 19 met, gratuitement à disposition des collectivités, un outil d'efficacité énergétique leur permettant d'effectuer un suivi de leur facturation et de l'évolution de leur périmètre.



STRATEGIE D'ACHAT DU GROUPEMENT

2022	2023	2024
Achat classique effectué fin 2021 pour l'année 2022. La mise en place d'un achat fragmenté étant impossible dans les délais impartis.	Achats fragmentés par prises de position, en vue de : <ul style="list-style-type: none"> - Décaler l'achat dans le temps et éviter les périodes de tension du marché - Diversifier le risque par des achats bloc au moment considérés comme les plus opportuns 	

COMPTE ADMINISTRATIF 2021

Dépenses 2021 **21 324 755 €**

Recettes 2021 **26 458 001 €**

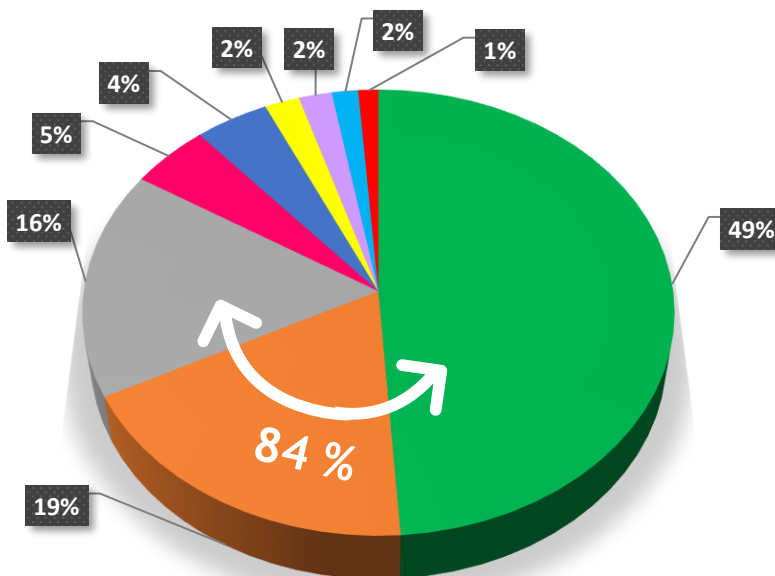
Fonctionnement
7 081 392 €

Fonctionnement
12 282 127 €

Investissement
14 243 363 €

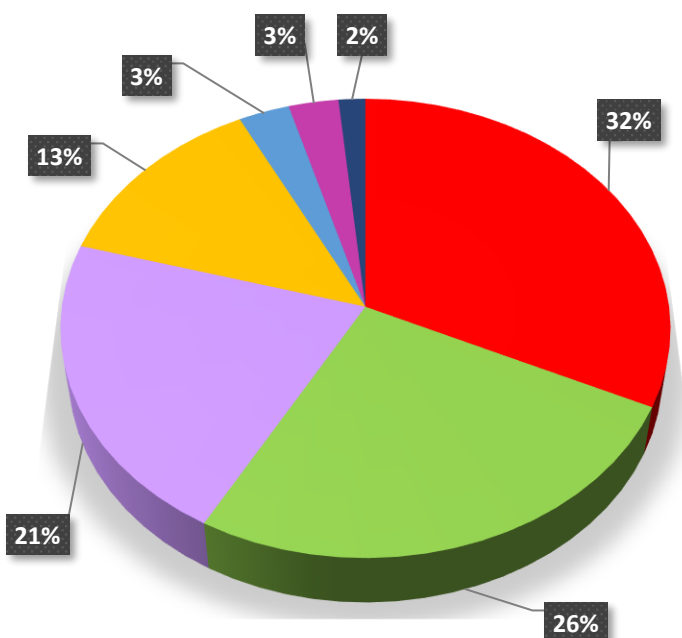
Investissement
14 175 874 €

BUDGET PRINCIPAL 2021



Dépenses 2021

- Travaux d'électrification
- Travaux Eclairage Public
- Travaux Réseaux Télécom
- Charges de personnels
- Charges à caractère général
- Charges de gestion courante
- Travaux IRVE
- Autres opérations d'investissement



Recettes 2021

- Taxes sur l'électricité
- Participation des communes aux travaux
- FACE
- Redevances de concession (R1+R2)
- FctVA
- Participation Enedis
- Subvention IRVE

ORGANIGRAMME DES SERVICES

Christian DUMOND
PRESIDENT

Laurent BARTHUEL
DIRECTEUR

05 87 09 05 80 - l.barthuel@fdee19.fr

**Accueil
Communication**

Camille CHIFFRAY

Chargée d'accueil et de
communication

05 55 20 89 51
c.chiffray@fdee19.fr

**Administration
Finances FDEE**

Annie FEUGEAS

Gestionnaire administration générale
Finances - RH

05 87 09 05 59
a.feugas@fdee19.fr

Véronique BIGOURIE

Gestionnaire administration
technique - TCCFE

05 55 21 36 16
v.bigourie@fdee19.fr

**Administration
Finances Secteurs
d'Énergie**

Maryline JAUCENT

Gestionnaire administration des
secteurs d'énergie

05 87 09 06 69
m.jaucent@fdee19.fr

Secrétaires au sein des secteurs :
Béatrice FAVARCO, Karine
DELGOULET, Marie-Françoise VERGNE,
Alain JUGIE, Valérie ESCUDERO,
Sandrine DUPUY, Céline BOMME

Electrification Rurale

Eric SIMON

Chargé d'affaires SIE Beaulieu
Marchés publics

05 55 21 36 14
e.simon@fdee19.fr

Julien RENOU

Chargé d'affaires SIE Beynat

05 55 21 36 15
j.renou@fdee19.fr

**Eclairage Public
SIG**

Thomas SIBERT

Gestionnaire données patrimoniales
Eclairage public

05 55 21 36 13
t.sibert@fdee19.fr

**Energie
Mobilité Durable**

Sébastien CAIX

Gestionnaire énergie et mobilité
durable

05 55 20 89 51
s.caix@fdee19.fr



COMMUNICATION

Début 2021, le logo de la FDEE 19 s'est modernisé. En effet, le nouveau logo représente davantage les compétences actuelles du syndicat.

Description : Le département de la Corrèze est toujours représenté avec la délimitation du territoire de la FDEE 19, dans le même ton de bleu que le logo d'origine.

Autour, la prise électrique représente les compétences de la FDEE 19 : l'électrification rurale, l'éclairage public, la mobilité électrique, etc... en somme elle est le symbole de l'accès à l'énergie.

La partie de la prise qui est en dessous de la carte signifie l'enfouissement des réseaux, ce qui marque bien la transition avec l'ancien logo qui comportait les poteaux et les fils électriques.

La couleur jaune orangée se rapporte à la lumière et au soleil, énergie renouvelable.



De plus, la FDEE 19 est adhérente à la marque « Territoire d'Énergie » proposée par la FNCCR (Fédération nationale des collectivités concédantes et régies). Cette marque impose l'utilisation d'une charte graphique bien spécifique.

La FDEE 19 est membre de l'entente régionale « Territoire d'Énergie Nouvelle-Aquitaine ».

La communication de FDEE 19 passe également par le site internet où toutes les informations générales et les actualités sont mises en ligne régulièrement : www.fdee19.fr

Site officiel - fdee19.fr

Contact Espace Membre Version Mobile

Fédération Départementale d'Électrification et d'Énergie de la Corrèze

Contacts Trombinoscope Cartes des secteurs Formulaire à télécharger

Bienvenue

Actualités

Recherche

Contactez-nous
6 Quartier Montana
19 150 Lagnenne
Tél : 05 55 20 89 51
Fax : 05 55 21 21 87
→ Contact email

Agenda

Réunion du Bureau Syndical - le 20/06/2022 à 09:30

Réunion du Comité Syndical - le 30/06/2022 à 09:00

Les budgets votés au Comité Syndical du 31 mars 2022
Les élus du Comité Syndical de la FDEE 19 se sont réunis jeudi 31 mars, notamment pour voter les budgets.

Le groupement d'achat d'énergie du SDET définit sa feuille de route face à la crise énergétique
Une réunion entre plusieurs présidents de syndicats d'énergie a été organisée ce vendredi 11 mars à Albi pour échanger sur la flambée des prix de l'électricité et du gaz, et des impacts...

Présentation de la démarche RICE Millevaches - FDEE 19 / PNR
Vendredi 4 mars 2022 à Treignac: Présentation de la démarche Réserve Internationale du Ciel Étoilé (RICE) du PNR de Millevaches et de l'opérationnel travaux aux représentants élus des...

Matinée d'informations sur l'énergie
Matinée d'informations sur le contexte actuel de l'énergie et de notre groupement d'achat avec les interventions de Monsieur COUSIN, AEC Conseil, et Messieurs PAVET et Chastanet, EDF...

PHOTOOTHÈQUE

Inauguration de bornes de recharge



Parc d'exposition de la FDEE 19





Fédération Départementale d'Electrification et d'Energie de la Corrèze



FDEE 19 - 6 quartier Montana - 19150 LAGUENNE-SUR-AVALOUZE



05 55 20 89 51



www.fdee19.fr



accueil@fdee19.fr



[@19Fdee](https://twitter.com/19Fdee)